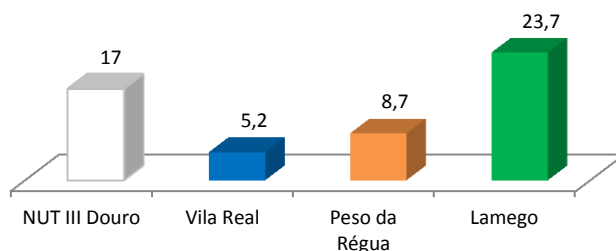


Proporção de Hóspedes Estrangeiros nos Estabelecimentos

Hoteleiros

Proporção (%) de Hóspedes Estrangeiros



Fonte: INE (2012)

Relativamente à proporção de hóspedes estrangeiros nos Estabelecimentos Hoteleiros é de salientar que, em média, a percentagem dos mesmos no Território Douro Alliance (12,5), encontra-se abaixo da média da NUT III Douro. Mais se acrescenta que o Concelho de Lamego é o único que apresenta uma proporção superior à da NUT III Douro.