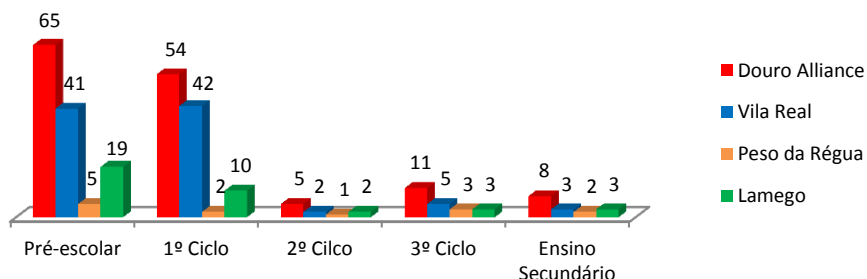


Nº. de Estabelecimentos de Ensino Público por nível

Nº de Estabelecimentos de Ensino Público por nível

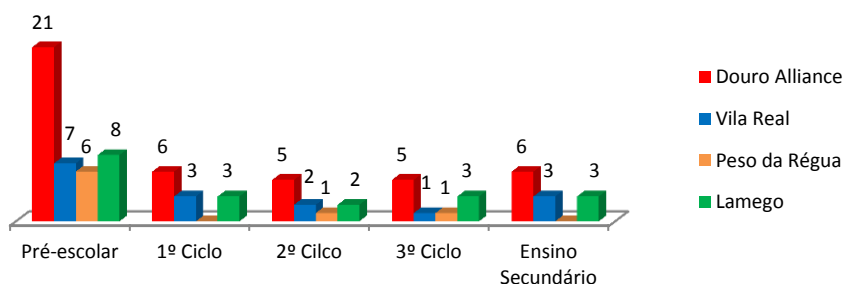


Fonte: INE (2012)

A partir dos dados apurados constata-se que existem, no Território Douro Alliance, 39,5% do número de estabelecimentos de ensino públicos existentes na NUT III Douro (362 estabelecimentos), destacando-se o ensino pré-escolar público representando 38,7% dos estabelecimentos existentes na NUT III Douro (168 estabelecimentos).

Nº. de Estabelecimentos de Ensino Privado por nível

Nº de Estabelecimentos de Ensino Privado por nível

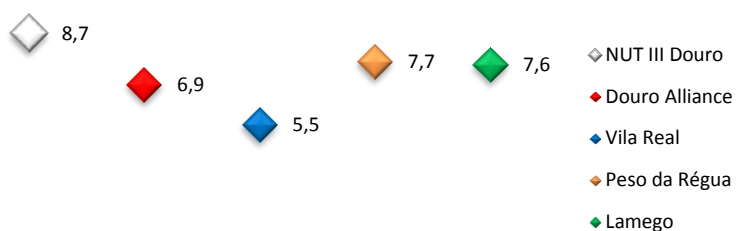


Fonte: INE (2012)

A partir dos dados apurados constata-se que existem, no Território Douro Alliance, 58,9% do número de estabelecimentos de ensino privados existentes na NUT III Douro (73 estabelecimentos). Importa ainda referir que tal como acontece nos estabelecimentos de ensino públicos também nos privados se destaca o ensino pré-escolar representando 47,7% dos existentes na NUT III Douro (44 estabelecimentos).

Taxa de Analfabetismo

Taxa (%) de Analfabetismo



Fonte: INE (2014)

Analisando a taxa de analfabetismo saliente-se o facto de esta, nos três Concelhos que constituem o Eixo Urbano, apresentar valores inferiores à NUT III Douro.

Taxa de Analfabetismo por Freguesia

Vila Real

Taxa (%) de analfabetismo por Freguesia			
Freguesias de Vila Real		Freguesias de Vila Real	
	%		%
Abaças	14,3	Mateus	2,4
Adoufe e V. Samardã	7,3	Mondrões	9,1
Andrães	9,9	Mouçós e Lames	9,7
Arroios	5,4	Nogueira e Ermida	13,05
Borbela e Lamas de Olo	8,2	Nª Sra. da Conceição, S. Pedro e S. Dinis	2,4
Campeã	9,8	Parada de Cunhos	3,9
Constantim e Vale de Nogueiras	7,05	Pena, Quintã e Vila Cova	7,1
Folhadela	5,8	São Tomé do Castelo e Justes	10,2
Guiães	8,2	Torgueda	5,4
Lordelo	4,4	Vila Marim	10,2

Fonte: INE (2014)

No que concerne ao Concelho de Vila Real, são as Freguesias de Abaças e a união das freguesias de Nogueira e Ermida que apresentam valores mais elevados de taxa de analfabetismo.

Peso da Régua

Taxa (%) de analfabetismo por Freguesia	
Freguesias de Peso da Régua	%
Fontelas	7,3
Galafura e Covelinhas	15,1
Loureiro	7,9
Moura Morta e Vinhós	12,7
Peso da Régua e Godim	5,2
Poiares e Canelas	14,2
Sedielos	11,3
Vilarinho dos Freires	10,9

Fonte: INE (2014)

Em Peso da Régua destacam-se a união das freguesias de Galafura e a união das freguesias de Poiares e Canelas com uma taxa de analfabetismo mais elevada.

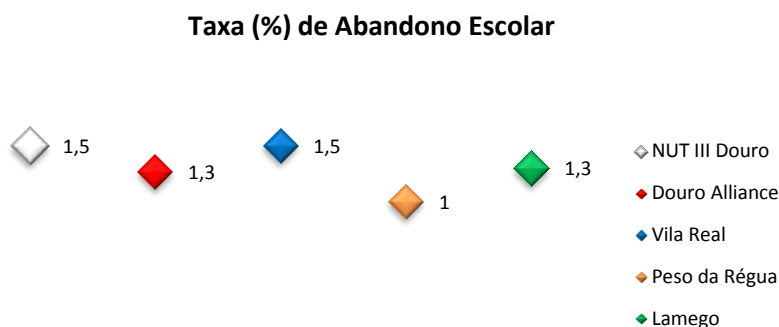
Lamego

Taxa (%) de analfabetismo por Freguesia			
Freguesias de Lamego		Freguesias de Lamego	
	%		%
Almacave e Sé	4	Lalim	12
Avões	11,4	Lazarim	11,9
Bigorne, Mangueja e Pretarouca	13,8	Parada do Bispo e Valdigem	12,7
Britiande	7,6	Penajóia	10,4
Cambres	9	Penude	8,7
Cepões, Meijinhos e Melcões	12,4	Samodães	10,6
Ferreirim	15,3	Sande	6,4
Ferreiros de Avões	8,6	Várzea de Abrunhais	9,3
Figueira	11	Vila Nova de Souto d'El-Rei	15,3

Fonte: INE (2014)

Relativamente ao Concelho de Lamego as freguesias de Ferreirim, Vila Nova de Souto d'El-Rei e a união das freguesias de Bigorne, Mangueija e Pretarouca são as que mostram valores mais significativos de taxa de analfabetismo.

Taxa de Abandono Escolar



Fonte: INE (2015)

Analisando a taxa de abandono escolar saliente-se o facto de esta, com excepção do município de Vila Real, ser inferior ao valor apresentado pela NUT III Douro.

Taxa de Abandono Escolar por Freguesia

Vila Real

Taxa (%) de abandono escolar por Freguesia			
Freguesias de Vila Real	%	Freguesias de Vila Real	%
Abaças	0	Mateus	0,8
Adoufe e V. Samardã	2,3	Mondrões	0
Andrães	0	Mouços e Lames	5,8
Arroios	2,3	Nogueira e Ermida	0
Borbela e Lamas de Olo	12	Nª Sra. da Conceição, S. Pedro e S. Dinis	0,8
Campeã	4,8	Parada de Cunhos	3,2
Constantim e Vale de Nogueiras	0,7	Pena, Quintã e Vila Cova	12,1
Folhadela	1,3	São Tomé do Castelo e Justes	0
Guiães	5,3	Torgueda	0
Lordelo	0	Vila Marim	0,8

Fonte: INE (2013)

Com a nova reestruturação de freguesias no concelho de Vila Real é agora a união das freguesias de Pena, Quintã e Vila Cova que apresentam valores mais elevados de taxa de abandono escolar, seguindo-se com uma diferença mínima a união das freguesias de Borbela e Lamas de Olo.

Peso da Régua

Taxa (%) de abandono escolar por Freguesia	
Freguesias de Peso da Régua	%
Fontelas	0
Galafura e Covelinhas	2,4
Loureiro	3,7
Moura Morta e Vinhós	3,2
Peso da Régua e Godim	0,2
Poiares e Canelas	3,2
Sedielos	0
Vilarinho dos Freires	0

Fonte: INE (2013)

Em Peso da Régua destacam-se a freguesias de Loureiro, a união das freguesias de Moura Morta e Vinhós e a união das freguesias de Poiares e Canelas com uma taxa de abandono escolar mais elevada.

Lamego

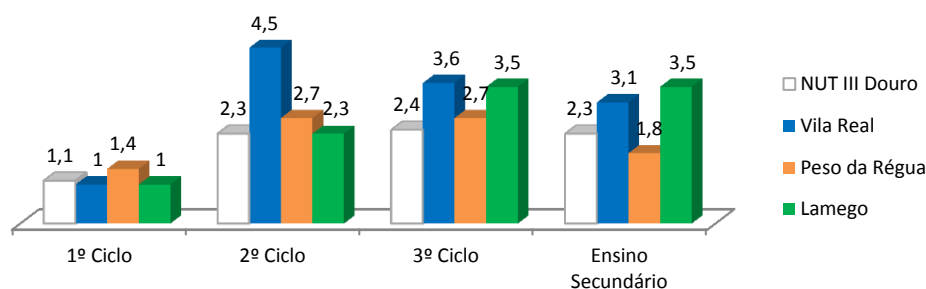
Taxa (%) de abandono escolar por Freguesia			
Freguesias de Lamego	%	Freguesias de Lamego	%
Almacave e Sé	1,0	Lalim	0
Avões	0	Lazarim	2,9
Bigorne, Magueja e Pretarouca	0	Parada do Bispo e Valdigem	1,05
Britiande	1,9	Penajóia	3,2
Cambres	2,1	Penude	0
Cepões, Meijinhos e Melções	0,5	Samodães	0
Ferreirim	1,6	Sande	4,2
Ferreiros de Avões	0	Várzea de Abrunhais	0
Figueira	0	Vila Nova de Souto d'El-Rei	1,6

Fonte: INE (2013)

Relativamente ao Concelho de Lamego são as freguesias de Sande, Penajóia e Lazarim que mostram valores mais significativos de taxa de abandono escolar.

Nº. Médio de Alunos por Computador

Nº. Médio de Alunos por Computador

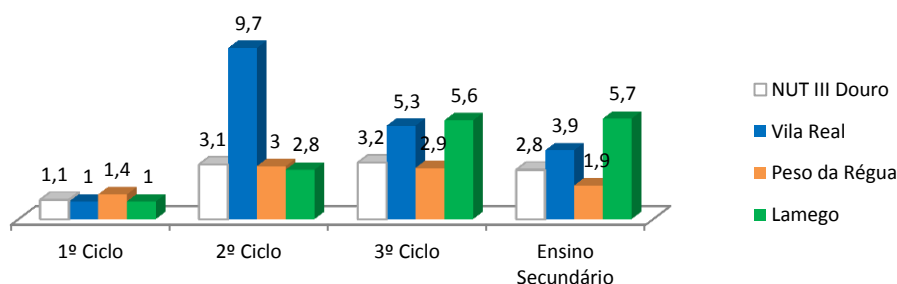


Fonte: INE (2012)

Com os dados apurados nota-se que é no 3º Ciclo de escolaridade que existe um nº. médio de alunos por computador mais elevado, no entanto é no 2º Ciclo que o Concelho de Vila Real se destaca apresentado um valor mais elevado. Mais se acrescenta que, em todos os níveis de escolaridade, o número médio de alunos por computador, no Território Douro Alliance, é superior ao da NUT III Douro.

Nº. Médio de Alunos por Computador com Internet

Nº. Médio de Alunos por Computador com Internet



Fonte: INE (2012)

Tal como acontece com o nº. médio de alunos por computador, acrescentando a internet é, igualmente, no 2º Ciclo que Vila Real se destaca. No entanto, importa ainda referir que, neste caso, é o 2º Ciclo do território Douro Alliance que apresenta um nº. médio mais elevado de alunos por computador com internet